



ウインド・ヒル 郡津4丁目II
《全8区画》

モデルハウス 見学会開催!

洗練されたモダンデザインを追求した、リアルサイズで体感できる暮らしに近いモデルハウスが誕生しました。



家族で囲む
明るいダイニング



家族の様子を見ながら
家事ができる
対面カウンターキッチン

Living

Kitchen

MODEL HOUSE OPEN

京阪交野線
「郡津」駅徒歩6分

充実環境
Environment

デザイン
Design

自由設計対応
Planning

《販売代理》

キクマ住宅販売株式会社

お気軽にお問い合わせください

0120-831-790

ホームページもご覧下さい

キクマ住宅販売 検索



イメージ

05 4LDK PLAN

- 敷地面積: 100.12㎡(約30.28坪)
- 1階床面積: 52.65㎡
- 延床面積: 97.20㎡(約29.40坪)
- 2階床面積: 44.55㎡

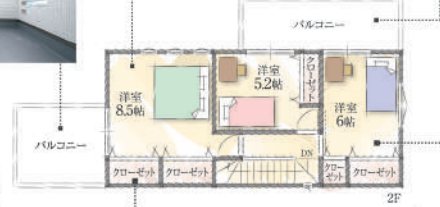
MODEL HOUSE

心地よいバルコニーを全ての洋室に
開放感と収納で「個」の快適を大切にしたい家

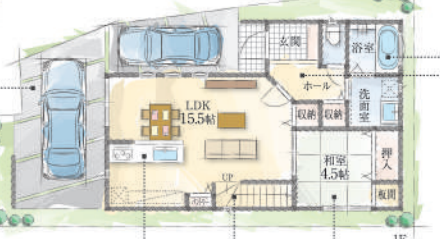
- 角地
- 2台 駐車
- リビング 階段
- 収納 充実
- 2面 バルコニー



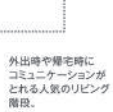
バルコニーに面した明るく心地よい各居室。
バルコニーは家族分の洗濯物や
布団も干せる広さを確保。



2台駐車可能なので、ファミリーカーと
ママの買い物用の車の方駐車できます。
1台分は車庫用としてもOK!



リビングや和室が見渡せる
明るいキッチン。



外出時や帰宅時に
コミュニケーションが
とれる人気のリビング
階段。



来客時にも便利な寛ぎの和室。



リビングや玄関ホールにも
収納を設け、掃除道具や
お子さまのおもちゃなども
スッキリ片付けられます。
真鍮の写真は現地モデルハウスです

標準装備は全て **Panasonic**

Kitchen

Bathroom

Washroom

Interior door

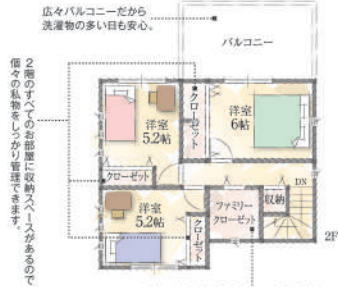
快適な暮らしをサポート

01 4LDK PLAN +ファミリークローゼット

- 敷地面積: 100.13㎡(約30.28坪)
- 1階床面積: 54.25㎡
- 延床面積: 96.39㎡(約29.15坪)
- 2階床面積: 42.14㎡

「食べて語らう」と「観ながら寛ぐ」
家族の寛ぎスタイルをLDKに配置した家

- 角地
- 2台 駐車
- 収納 充実
- ファミリークローゼット
- 広々 バルコニー



2階のすべてのお部屋に収納スペースがあるので
2階の私物をしつかり管理できます。



LDK17.25帖

季節の家電や普段使わない家具なども
収納できるファミリークローゼット。

便利な洗面への2Way動線

関西電力グループのホームセキュリティ
関電 SOS

従来のホームセキュリティ(2台)より
安心・便利・機能が充実!
— 関電SOS3つの満足POINT —
万全な体制・徹底で、暮らしの安心を支えます

- 遠隔操作機能
- 警報メール通知機能
- 通信回線の二重化



全8区画

京阪 交野線 「郡津」駅徒歩6分

カーナビ入力 ▶ 交野市郡津4丁目25-15

- 交野幼稚園/徒歩5分
- 郡津小学校/徒歩3分
- スーパー万代/徒歩5分
- 第二中学校/徒歩11分
- イズミヤ交野店/自転車5分
- 交野病院/自転車6分

【物件概要】■物件名/ワンデイセル郡津4丁目 ■所在地/大阪府交野市郡津4丁目 ■交通/京阪交野線「郡津」駅徒歩6分 ■地区画数/8区画 ■敷地面積/8区画 ■土地面積/100.13㎡~121.50㎡ ■延床面積/96.39㎡ ■構造/木造2階建 ■土地建物7帖価格(概算)/3,562万円~(別途費用/外構工事費86.4万円/上下水道負担金20万円/建築確認費30万円) ■用途地域/第一中高層住居専用地区 ■地目/宅地 ■建ぺい率/60% ■容積率/200% ■分譲後の権利形態/所有権引渡/契約後3ヶ月 ■耐震許可番号/大阪府指合建第100号(平成30年4月13日) ■設備/電気/ガス/水道/下水道/バス/上水道/公共 ■専業主婦/ファミリー住宅販売株式会社 ■広告有効期限/2019年6月末日

販売代理

キクマ住宅販売株式会社

お問い合わせは 0120-831-790

お気軽にどうぞ